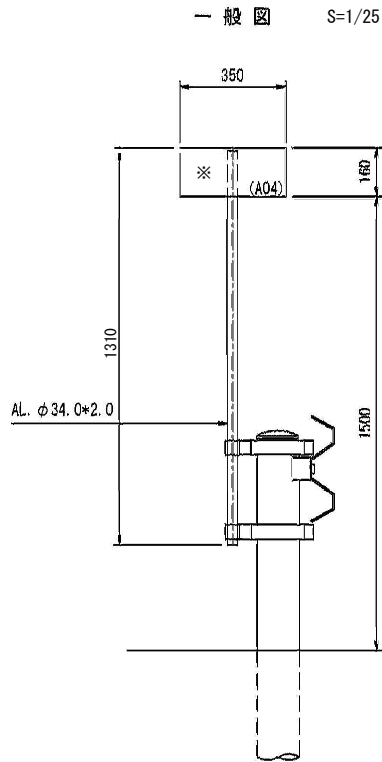


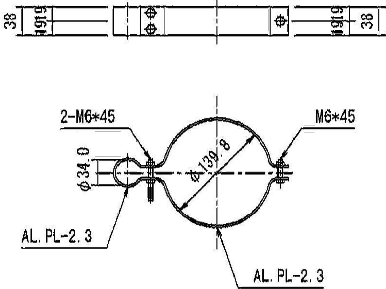
標識柱詳細図(1)

標識柱 D3-1、D4-1、矢羽根板A

D3-1



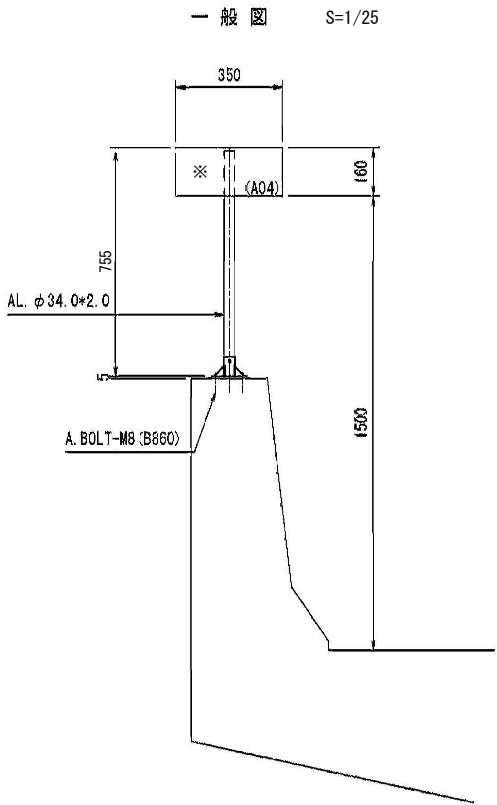
支柱取付金具詳細図 S=1/10



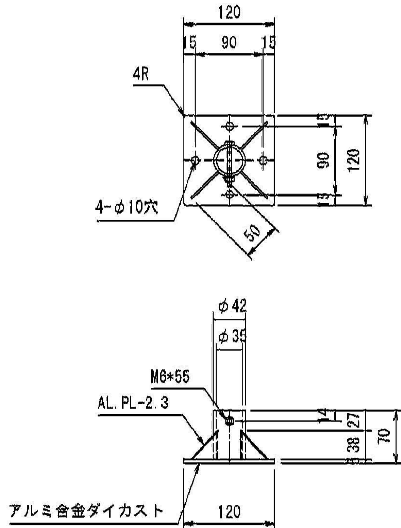
MATERIAL LIST			
KIND	DIMENSION	NUMBER	NOTE
支柱	AL. φ34.0×2.0×1310	1	
板取付金具	アルミUバンド	1	
支柱取付金具	アルミ親子バンド	2	φ139.8-34.0

※ 標示板は車両進行方向に対して平行に設置するものとする

D4-1



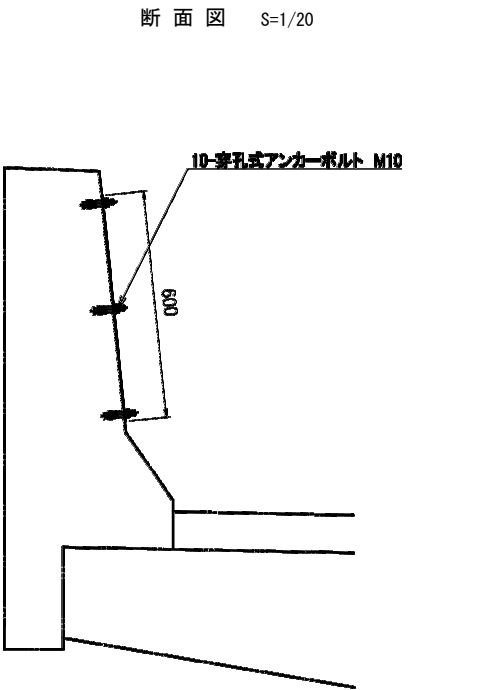
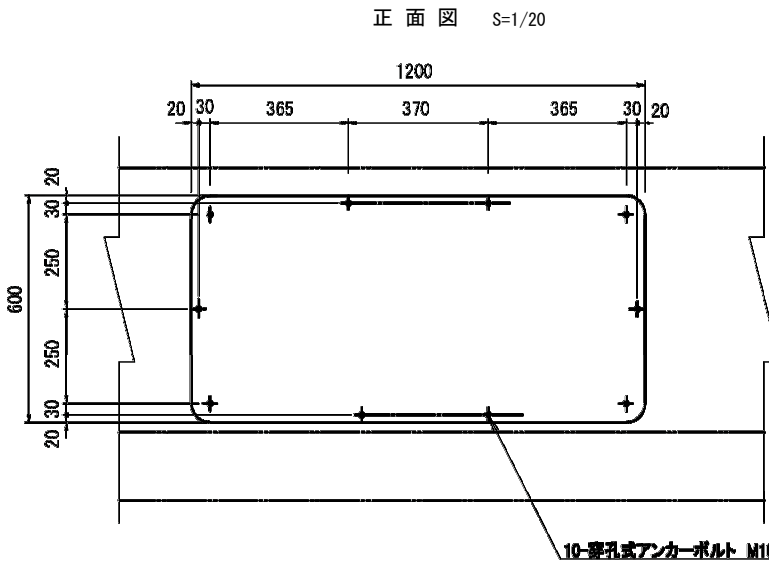
支柱取付金具詳細図 S=1/10



MATERIAL LIST			
KIND	DIMENSION	NUMBER	NOTE
支柱	AL. φ34.0×2.0×755	1	
板取付金具	アルミUバンド	1	
支柱取付金具	φ34.0用 □120 H-70	1	7#合金ダイカスト
A. BOLT	M8 (B860)	4	

※ 標示板は車両進行方向に対して平行に設置するものとする

矢羽根板A(参考図)



MATERIAL LIST					
KIND	DIMENSION		WEIGHT (kg)	NUM BER	TOTAL WEIGHT
BOLT	M	10 x 70	-	10	-

- 注意：
- (1) 特記なき材質は、SS400、STK400とする
 - (2) 矢羽根板の設置高さは監督員と確認のうえ決定すること

施工箇所一覧表

標識No.	単価項目	路線名	区分	測点	数量(基)
本外No.4	標識柱 D3-1	首都圏中央連絡自動車道	外回り	STA. 96+00	1
本外No.23	標識柱 D3-1	首都圏中央連絡自動車道	外回り	STA. 110+55	1
本外No.25	標識柱 D3-1	首都圏中央連絡自動車道	外回り	STA. 112+20	1
本外No.27	標識柱 D3-1	首都圏中央連絡自動車道	外回り	STA. 118+20	1
本外No.30	標識柱 D3-1	首都圏中央連絡自動車道	外回り	STA. 120+30	1
本外No.43	標識柱 D4-1	首都圏中央連絡自動車道	外回り	STA. 138+17	1
本外No.45	標識柱 D4-1	首都圏中央連絡自動車道	外回り	STA. 140+15	1
本外No.48	標識柱 D4-1	首都圏中央連絡自動車道	外回り	STA. 146+15	1
本外No.50	標識柱 D4-1	首都圏中央連絡自動車道	外回り	STA. 150+50	1
本外No.66	標識柱 D3-1	首都圏中央連絡自動車道	外回り	STA. 164+35	1
本外No.67	標識柱 D3-1	首都圏中央連絡自動車道	外回り	STA. 165+30	1
本外No.72	標識柱 D3-1	首都圏中央連絡自動車道	外回り	STA. 171+30	1
本外No.76	標識柱 D3-1	首都圏中央連絡自動車道	外回り	STA. 174+30	1
本内No.2	標識柱 D3-1	首都圏中央連絡自動車道	内回り	STA. 96+00	1
本内No.13	標識柱 D3-1	首都圏中央連絡自動車道	内回り	STA. 104+55	1
本内No.17	標識柱 D3-1	首都圏中央連絡自動車道	内回り	STA. 110+55	1
本内No.19	標識柱 D3-1	首都圏中央連絡自動車道	内回り	STA. 112+20	1
本内No.23	標識柱 D3-1	首都圏中央連絡自動車道	内回り	STA. 118+20	1
本内No.26	標識柱 D3-1	首都圏中央連絡自動車道	内回り	STA. 120+30	1
本内No.35	標識柱 D4-1	首都圏中央連絡自動車道	内回り	STA. 138+17	1
本内No.37	標識柱 D4-1	首都圏中央連絡自動車道	内回り	STA. 140+45	1
本内No.40	標識柱 D4-1	首都圏中央連絡自動車道	内回り	STA. 146+45	1
本内No.42	標識柱 D4-1	首都圏中央連絡自動車道	内回り	STA. 150+50	1
本内No.50	標識柱 D3-1	首都圏中央連絡自動車道	内回り	STA. 156+50	1
本内No.54	標識柱 D3-1	首都圏中央連絡自動車道	内回り	STA. 158+35	1
本内No.61	標識柱 D3-1	首都圏中央連絡自動車道	内回り	STA. 164+35	1
本内No.62	標識柱 D3-1	首都圏中央連絡自動車道	内回り	STA. 165+30	1
本内No.72	標識柱 D3-1	首都圏中央連絡自動車道	内回り	STA. 171+30	1
本内No.76	標識柱 D3-1	首都圏中央連絡自動車道	内回り	STA. 174+30	1
本内No.86	標識柱 D3-1	首都圏中央連絡自動車道	内回り	STA. 182+35	1
連296No.6	矢羽根板A	国道296号IC(仮称)	Bランプ	B-STA. 1+99~2+39	9

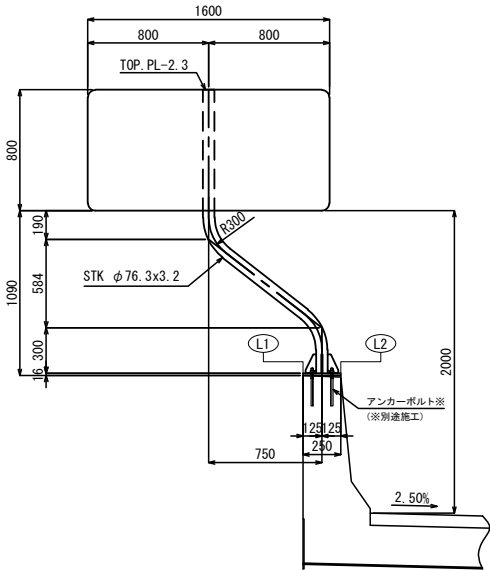
首都圏中央連絡自動車道 横芝光標識工事			
図面の種類	標識柱詳細図(1)		
縮 尺	図 示	図面番号	/
設計会社名			
施工会社名			
事務所名	東日本高速道路株式会社 関東支社 千葉工事事務所		

標識柱詳細図(2)

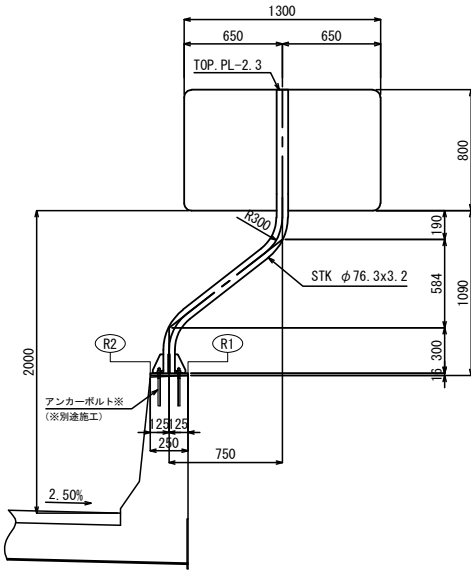
標識柱 D4-2

市町村境界 S=1/50

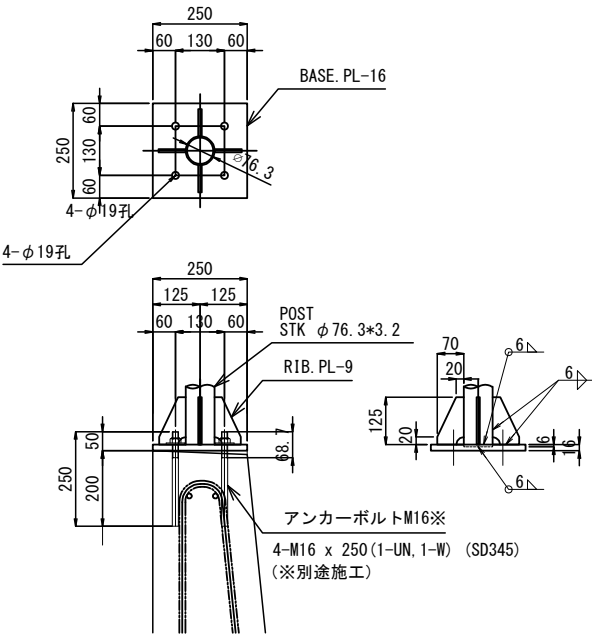
本外No. 46 圏央道 外回り STA. 140+50 (横芝光町)



本内No. 38 圏央道 内回り STA. 140+57 (芝山町)

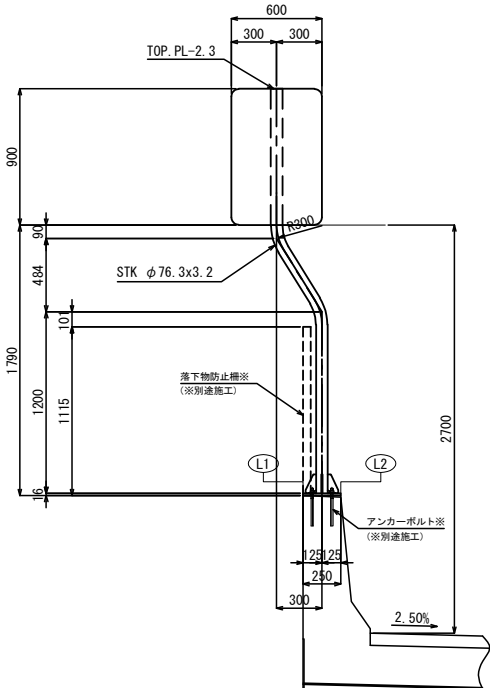


ベース詳細 S=1/20

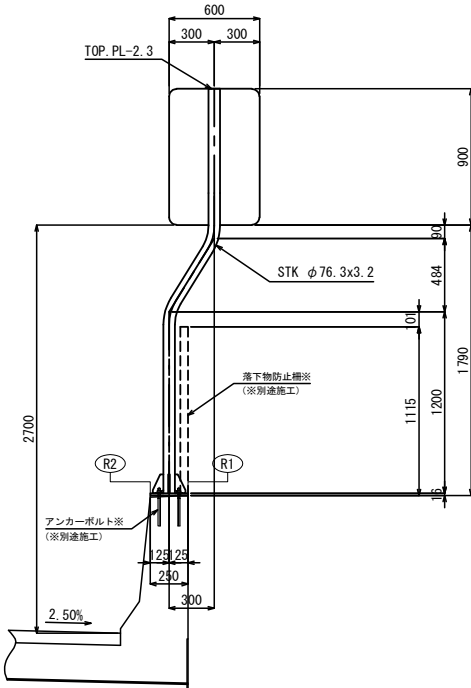


非常駐車帯 S=1/50

本外No. 44 圏央道 外回り STA. 138+25 (非常駐車帯)
本外No. 47 圏央道 外回り STA. 143+15 (非常駐車帯及び非常電話併設)
本外No. 49 圏央道 外回り STA. 148+10 (非常駐車帯)



本内No. 36 圏央道 内回り STA. 138+55 (非常駐車帯)
本内No. 39 圏央道 内回り STA. 143+45 (非常駐車帯及び非常電話併設)
本内No. 41 圏央道 内回り STA. 148+40 (非常駐車帯)



標識柱 D4-2 市町村境界 材料表 (1基当り)

種別	寸法 (mm)	単位重量 (kg)	数量	重量 (kg)	備考
STK	φ76.3x3.2x2206	12.73	1	12.7	POST
PL	φ90x2.3	0.11	1	0.1	TOP
PL	9x125x70	0.41	4	1.6	RIB
PL	16x250x250	7.12	1	7.1	BASE
TOTAL				21.5	

標識柱 D4-2 非常駐車帯 材料表 (1基当り)

種別	寸法 (mm)	単位重量 (kg)	数量	重量 (kg)	備考
STK	φ76.3x3.2x2757	15.91	1	15.9	POST
PL	φ90x2.3	0.11	1	0.1	TOP
PL	9x125x70	0.41	4	1.6	RIB
PL	16x250x250	7.12	1	7.1	BASE
TOTAL				24.7	

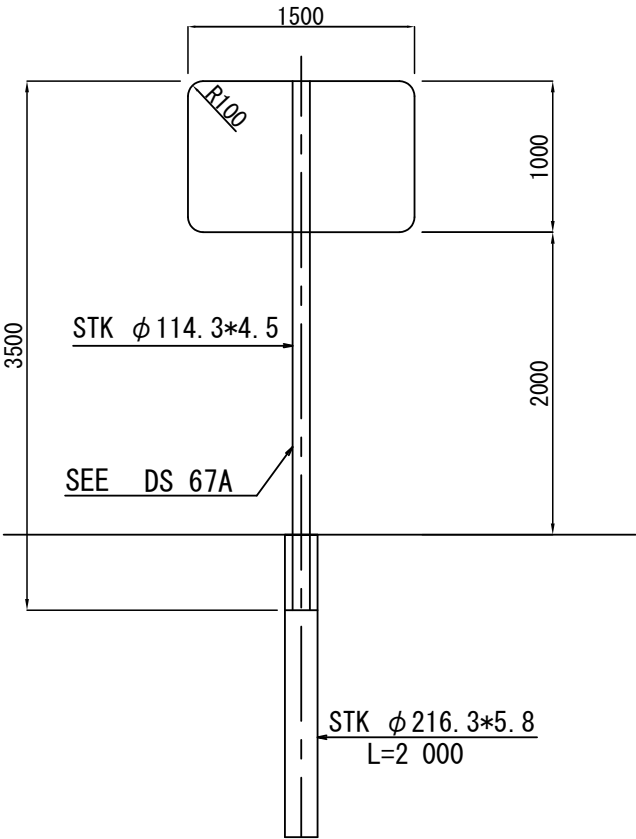
- 注意
- (1) 規格は、鋼管をSTK400、鋼板をSS400とする。
 - (2) 防錆処理は、溶融亜鉛めっき(JIS H 8641 HDZ177)を施す。
 - (3) スクラップは、R=20とする。

首都圏中央連絡自動車道 横芝光標識工事			
図面の種類	標識柱詳細図(2)		
縮 尺	図 示	図面番号	/
設計会社名			
施工会社名			
事務所名	東日本高速道路株式会社 関東支社 千葉工事事務所		

単柱式 D1

G106 (a)

本内No. 53 圏央道 内回り STA. 157+30 (車間確認0m確認基点)
本内No. 57 圏央道 内回り STA. 160+00 (車間確認0m確認基点)

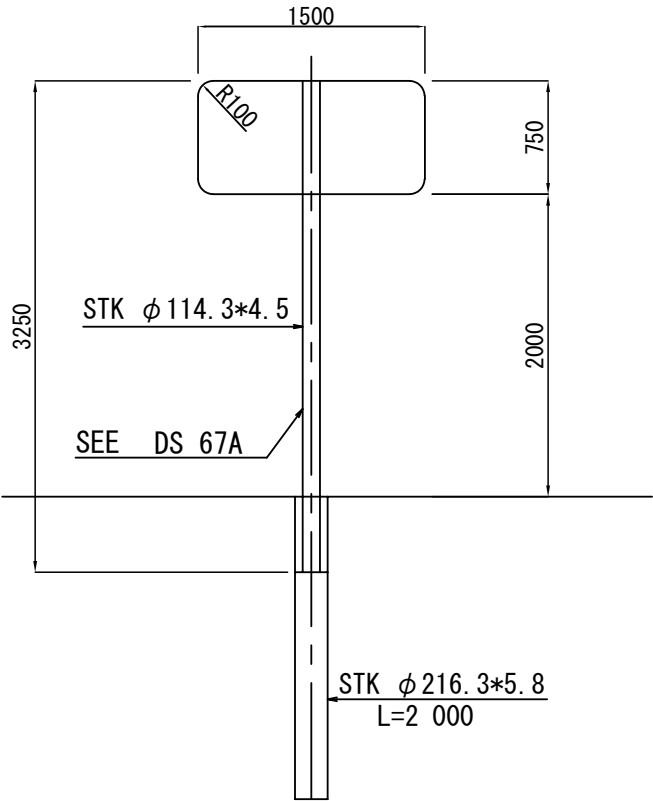


UNIT : mm		
PLACE POSTED		POST
LEVEL	-	3 500

対応レイアウト
A23

G107 (a)

本内No. 51 圏央道 内回り STA. 156+60 (車間確認70m)
本内No. 52 圏央道 内回り STA. 156+95 (車間確認35m)
本内No. 55 圏央道 内回り STA. 159+30 (車間確認70m)
本内No. 56 圏央道 内回り STA. 159+65 (車間確認35m)



UNIT : mm		
PLACE POSTED		POST
LEVEL	-	3 250

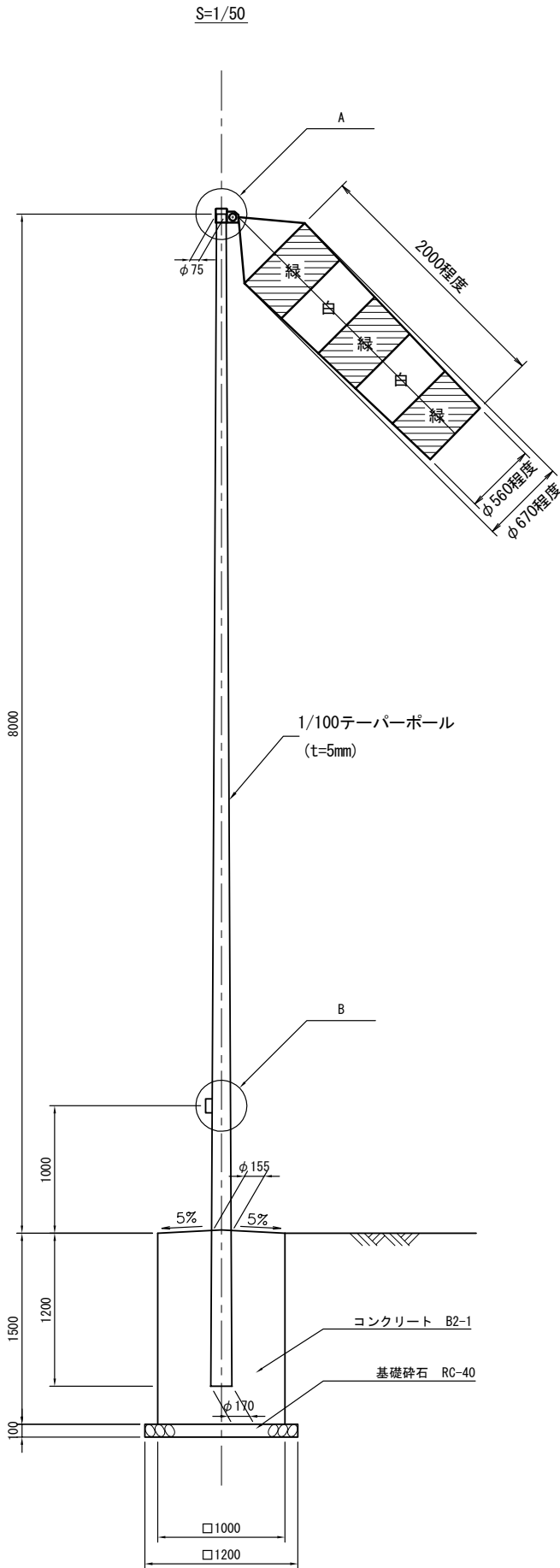
対応レイアウト
A23

首都圏中央連絡自動車道 横芝光標識工事			
図面の種類	標識柱詳細図 (3)		
縮 尺	1/50	図面番号	/
設計会社名			
施工会社名			
事務所名	東日本高速道路株式会社 関東支社 千葉工事事務所		

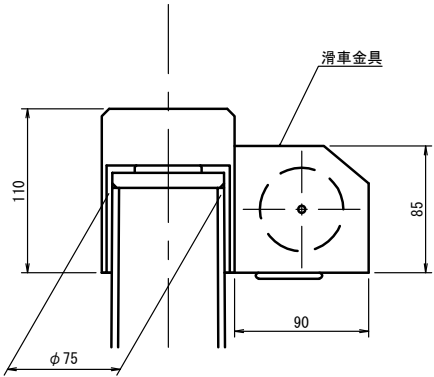
吹流し工詳細図

吹流し工

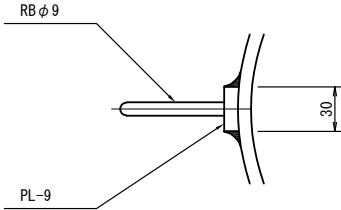
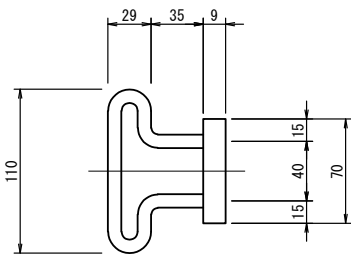
本外No. 41 圏央道 外回り STA. 135+50
本内No. 44 圏央道 内回り STA. 153+40



A部(参考) S=1/5

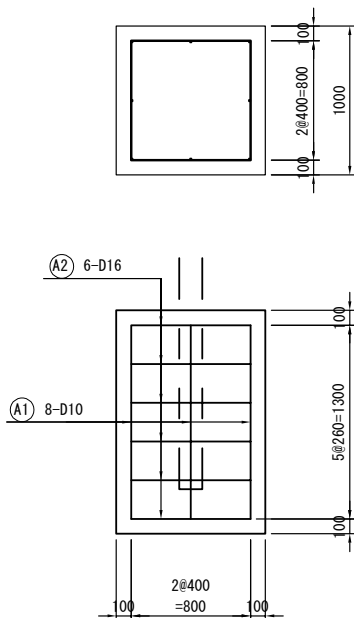


B部(参考) S=1/5

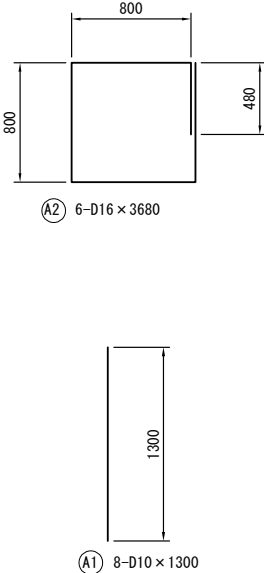


基礎部 S=1/50

配筋図



加工図



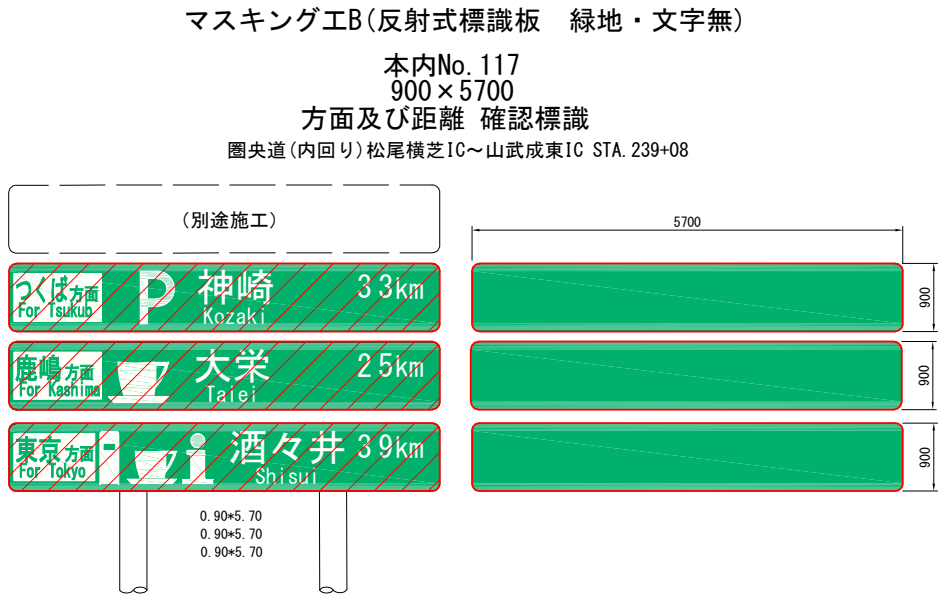
鉄筋表							1基当たり
種別	径	長さ(m)	本数(本)	単位重量(kg/m)	1本当り重量(kg/本)	重量(kg)	摘要
A1	D10	1.300	8	0.560	0.728	5.824	—
A2	D16	3.680	6	1.560	5.740	34.440	□

材料表					1基当たり
項目	規格	単位	数量	摘要	
支柱	SS400またはSTK400 φ170～φ75 L=9500 t=5.0 溶融亜鉛めっき (HDZT77)	本	1		
頭部取付金具	SS400 溶融亜鉛めっき (HDZT77) 水平方向に回転可能な構造とする	箇所	1		
ロープ止め金具	SS400 PL-9 SS400 RBφ9 溶融亜鉛めっき (HDZT77)	箇所	1		
吹流し	吹流し：ポリエステル メッシュ (緑色/白色) 流風口φ670程度 L=2000程度 ロープ：ビニロンまたはポリエステル	本	1		
コンクリート	B2-1	m3	1.5		
型枠	C	m2	6.0		
基礎砕石	RC40-0	m3	0.1		
鉄筋	SD345	kg	40.3		
掘削		m3	6.4		
埋戻し		m3	4.8		

首都圏中央連絡自動車道 横芝光標識工事			
図面の種類	吹流し工詳細図		
縮尺	図示	図面番号	/
設計会社名			
施工会社名			
事務所名	東日本高速道路株式会社 関東支社 千葉工事事務所		

本線・連絡等施設 マスキング工詳細図

マスキング工B(反射式標識板 緑地・文字無)
マスキング工C(内照式標識板 白色ターポリンシート)



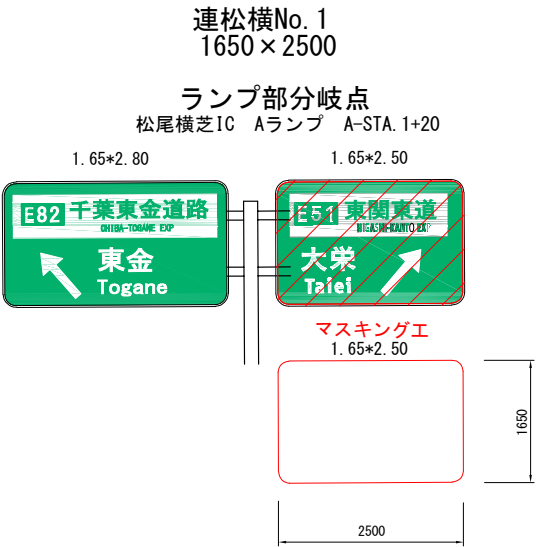
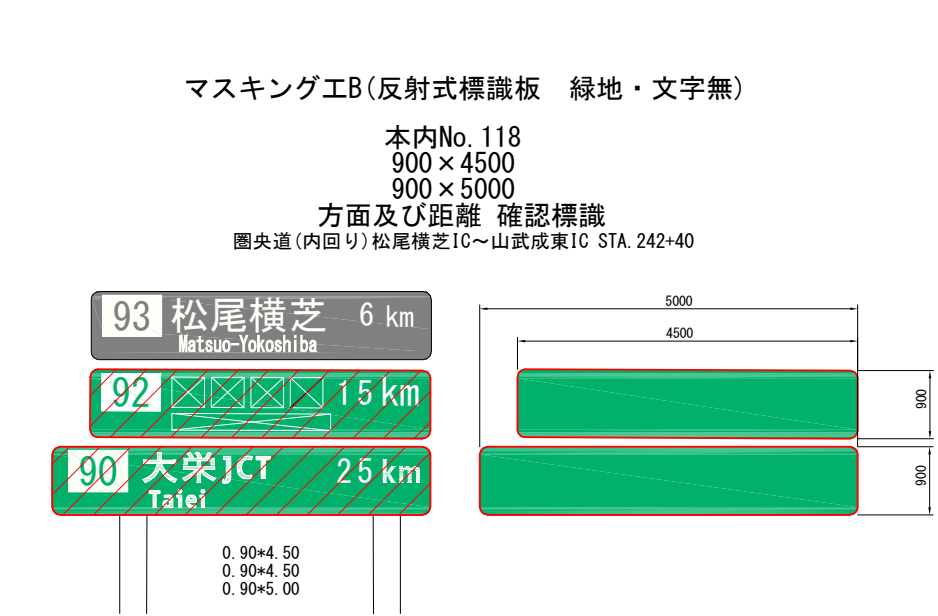
マスキング工調査

番号	単価項目	路線名	区分	測 点	表示内容	マスキング寸法 mm	面積 m2	緑地・文字無 枚	白色ターポリンシート 枚	型式	板種類	備考	
本内No.117	マスキング工B	圏央道 松尾横芝IC～山武成東IC	内回り	STA.239+08	方法及び距離	神崎	900 × 5700	5.12	1		複柱型式	反射式	
						大栄	900 × 5700	5.12	1				
						酒々井	900 × 5700	5.12	1				
本内No.118	マスキング工B	圏央道 松尾横芝IC～山武成東IC	内回り	STA.242+40	方法及び距離	□□□□	900 × 4500	4.04	1		複柱型式	反射式	
						大栄JCT	900 × 5000	4.49	1				
連松横No.1	マスキング工C	連絡等施設 松尾横芝IC	Aランプ	A-STA.1+40	分岐地点	大栄	1650 × 2500	4.09		1	バタフライ型式	内照式	

数量表

単価項目	マスキング寸法 m	面積 m2	枚数	面積 計 m2	備考
マスキング工B	0.90 × 5.70	5.12	3	15.36	
	0.90 × 4.50	4.04	1	4.04	
	0.90 × 5.00	4.49	1	4.49	
	合 計		5	23.89	
マスキング工C	1.65 × 2.50	4.09	1	4.09	
	合 計		1	4.09	

マスキング工C(内照式標識板 白色ターポリンシート)



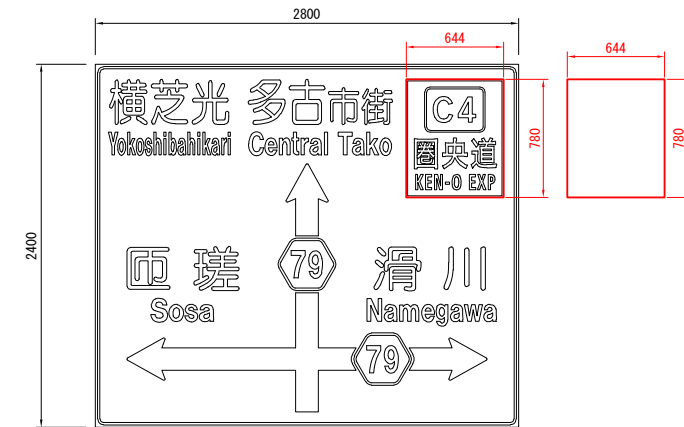
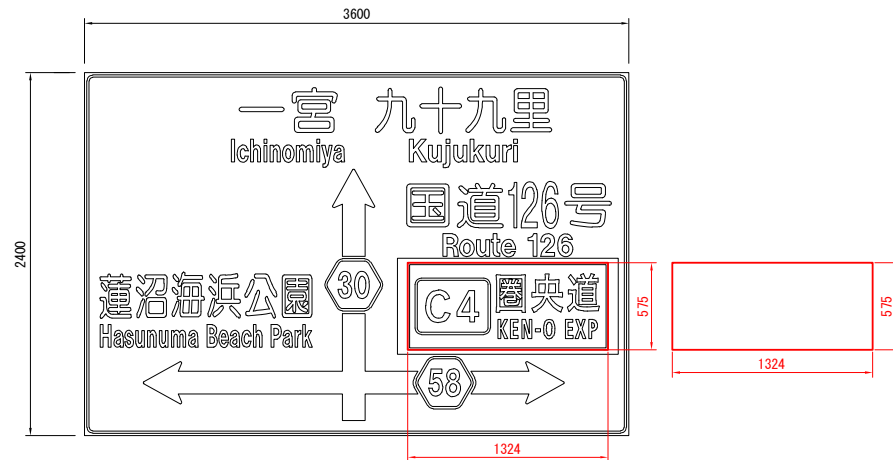
※代表断面標識のみを表示する。

首都圏中央連絡自動車道 横芝光標識工事			
図面の種類	本線・連絡等施設 マスキング工詳細図		
縮 尺	1:100	図面番号	/
設計会社名	大成エンジニアリング株式会社		
施工会社名			
事務所名	東日本高速道路株式会社 関東支社 千葉工事事務所		

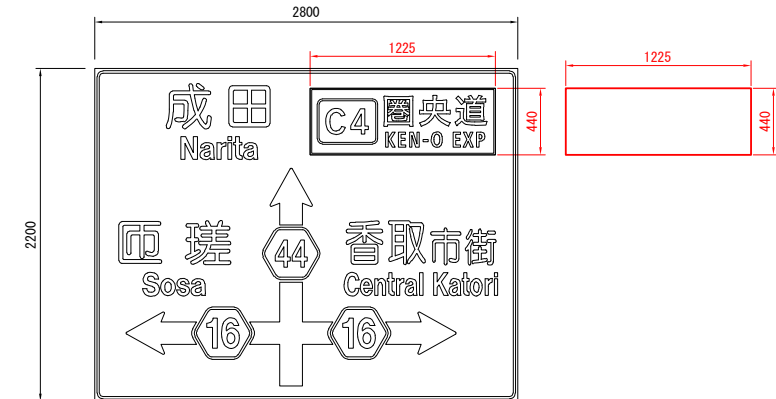
市街地 マスキング工詳細図(2)

マスキング工A (反射式標識板 青地・文字無)
マスキング工B (反射式標識板 緑地・文字無)

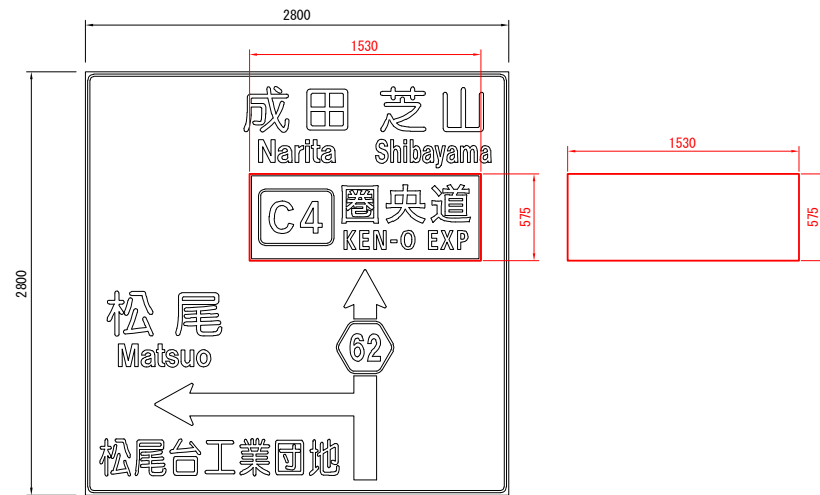
市No. 97
575×1324
マスキング工A (青地・文字無)
標識番号 62-20



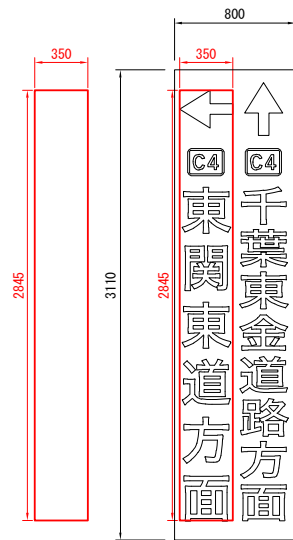
市No. 6
440×1225
マスキング工A (青地・文字無)
標識番号 44-117



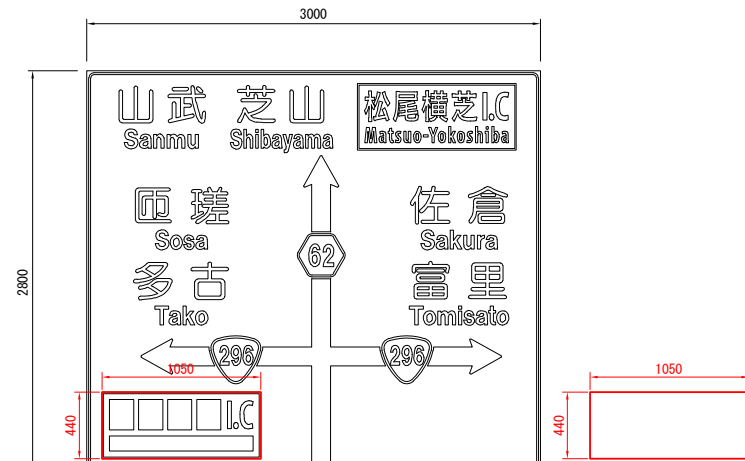
市No. 102
575×1530
マスキング工A (青地・文字無)
標識番号 62-17



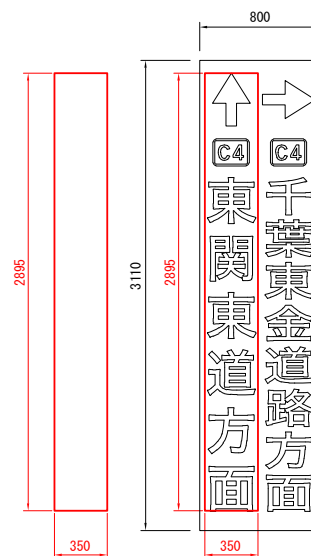
2845×350
マスキング工B (緑地・文字無)
補助板



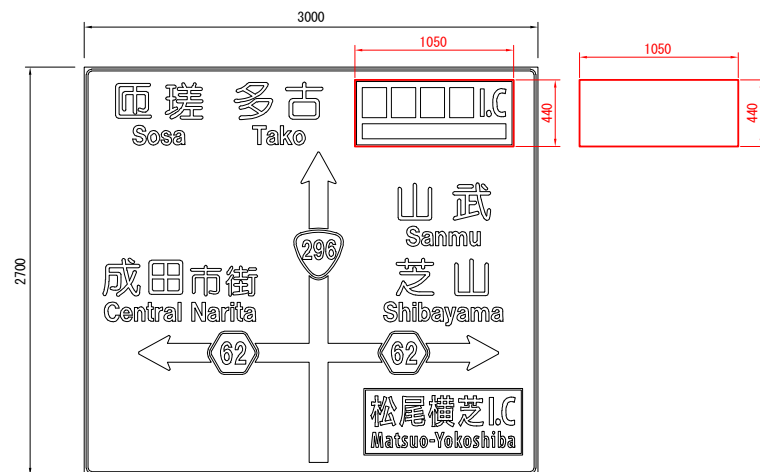
市No. 69
440×1050
マスキング工A (青地・文字無)
標識番号 62-22



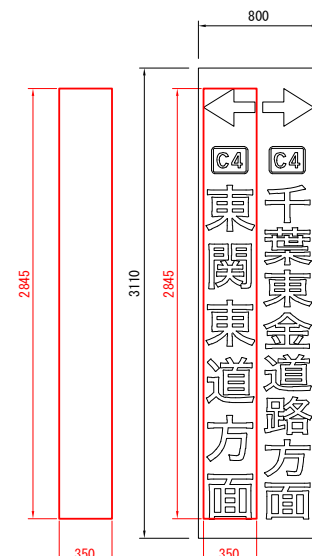
2895×350
マスキング工B (緑地・文字無)
補助板



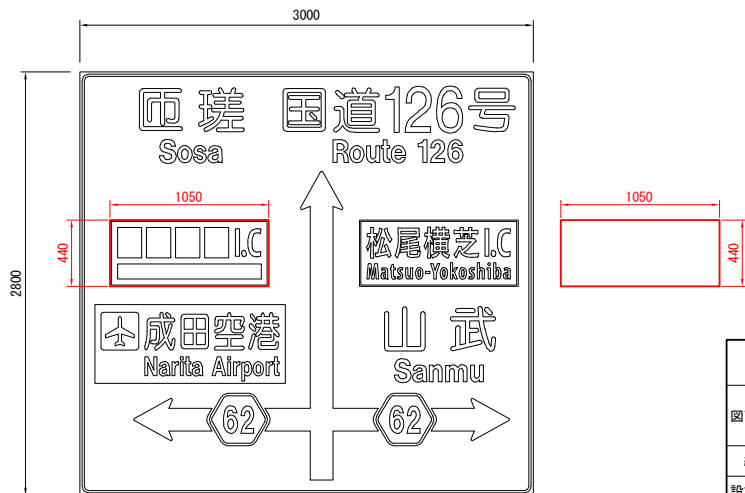
440×1050
マスキング工A (青地・文字無)
標識番号 国296-25



2845×350
マスキング工B (緑地・文字無)
補助板



市No. 68
440×1050
マスキング工A (青地・文字無)
標識番号 62-13



首都圏中央連絡自動車道 横芝光標識工事			
図面の種類	市街地 マスキング工詳細図(2)		
縮 尺	1/50	図面番号	/
設計会社名	大成エンジニアリング株式会社		
施工会社名			
事務所名	東日本高速道路株式会社 関東支社 千葉工事事務所		

連絡等施設 重ね貼り工詳細図(1)

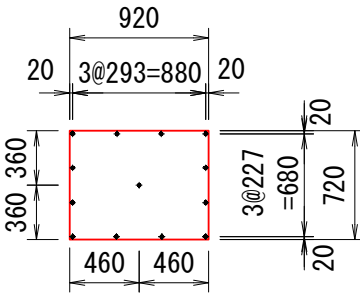
重ね貼り板A(夜) (反射式標識板 緑地・白文字)

連東金JNo. 2 東金JCT KP0. 285
連東金JNo. 4 東金JCT KP0. 325
連東金JNo. 6 東金JCT KP0. 425
720×920
JCT案内標識

重ね貼り板A（緑地・白文字）



2. 50*1. 20

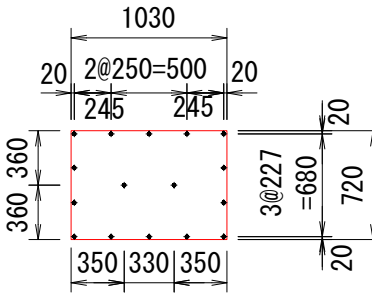


連東金JNo. 3 東金JCT KP0. 295
連東金JNo. 5 東金JCT KP0. 337
連東金JNo. 7 東金JCT KP0. 425
720×1030
JCT案内標識

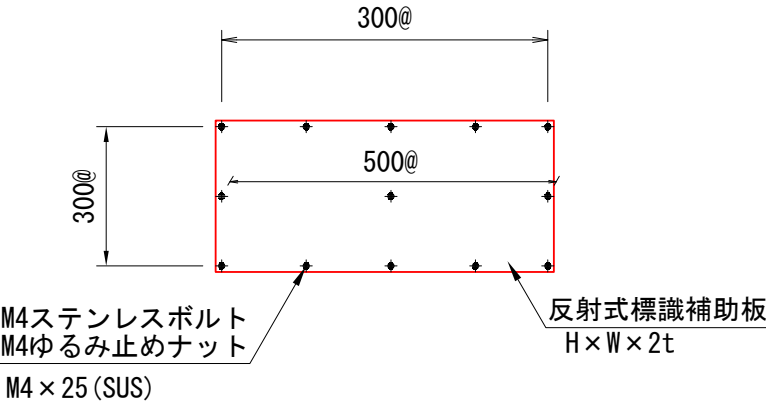
重ね貼り板A（緑地・白文字）



2. 50*1. 20



重ね貼り工構造図



重ね貼り板A(夜) 調査

番 号	路 線 名	測 点	表示内容	重ね貼り寸法 mm	面積 m2	緑地・白文字 枚	形式	板種類	備考
連東金JNo. 2	連絡等施設 東金JCT	0. 285KP	大栄	720 × 920	0. 66	1	単柱型式	反射式	
連東金JNo. 3	連絡等施設 東金JCT	0. 295KP	木更津	720 × 1030	0. 74	1	単柱型式	反射式	
連東金JNo. 4	連絡等施設 東金JCT	0. 325KP	大栄	720 × 920	0. 66	1	単柱型式	反射式	
連東金JNo. 5	連絡等施設 東金JCT	0. 337KP	木更津	720 × 1030	0. 74	1	単柱型式	反射式	
連東金JNo. 6	連絡等施設 東金JCT	0. 425KP	大栄	720 × 920	0. 66	1	単柱型式	反射式	
連東金JNo. 7	連絡等施設 東金JCT	0. 425KP	木更津	720 × 1030	0. 74	1	単柱型式	反射式	

数量表

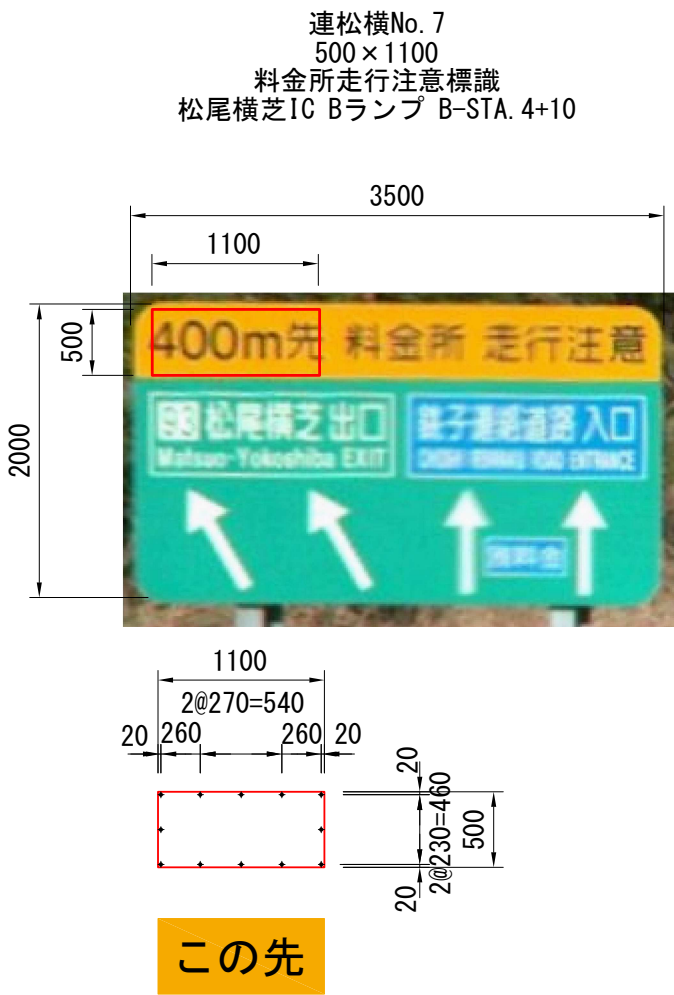
単価項目	重ね貼り寸法 m	面積 m2	枚数	面積 計 m2	M4×25 (SUS) 本	備考
重ね貼り板A(夜)	0. 72 × 0. 92	0. 66	3	1. 98	39	
	0. 72 × 1. 03	0. 74	3	2. 22	48	
	合 計		6	4. 20	87	

注 記
※1 重ね貼り板の固定は、落下物防止対策を施すためボルト(ゆるみ止めナット使用)による固定とする。
※2 固定方法は、外周300mm以内、上下左右500mm以上の場合は中間に固定する。
※3 一度ゆるめたり、外したゆるみ止めナットは再利用してはならない。
※4 重ね貼り板が既設標識板のつなぎ合わせと重なる場合は、ボルト配置を検討して施工するものとする。

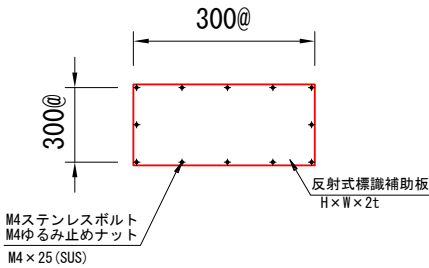
首都圏中央連絡自動車道 横芝光標識工事			
図面の種類	連絡等施設 重ね貼り工詳細図(1)		
縮 尺	1/50	図面番号	/
設計会社名	大成エンジニアリング株式会社		
施工会社名			
事務所名	東日本高速道路株式会社 関東支社 千葉工事事務所		

連絡等施設 重ね貼り工詳細図(2)

重ね貼り板B (反射式標識板 黄地・黒文字)



重ね貼り工構造図



重ね貼り板B調書

番号	路線名	区分	測 点	表示内容	重ね貼り寸法 mm	面積 m2	黄地・黒文字 枚	型式	板種類	備考
連松横No.7	連絡等施設 松尾横芝IC	Bランプ	B-STA. 4+10	この先	500 × 1100	0.55	1	複柱型式	反射式	

数量表

単価項目	重ね貼り寸法 m	面積 m2	枚数	面積 計 m2	M4×25(SUS) 本	備考
重ね貼り板B	0.50 × 1.10	0.55	1	0.55	12	
	合 計		1	0.55	12	

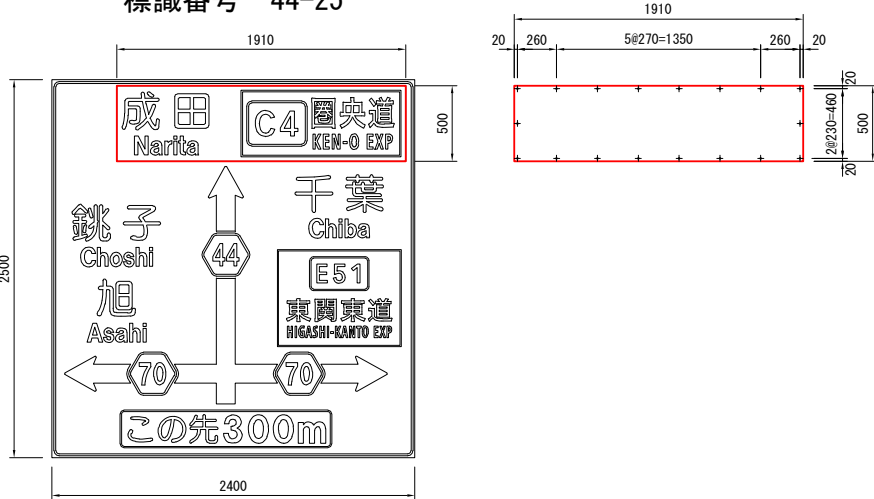
注記
※1 重ね貼り板は落下物防止対策を施すためボルト固定(ゆるみ止めナット使用)による固定とする。
※2 固定方法は、外周300mm以内、上下左右500mm以内で固定する。
※3 一度ゆるめたり、はずしたゆるみ止めナットは再利用してはならない。
※4 現地にて重ね貼り板が既設標識板のつなぎ合わせと重なる場合は、ボルト配置を検討して施工する必要がある。

首都圏中央連絡自動車道 横芝光標識工事			
図面の種類	連絡等施設 重ね貼り工詳細図(2)		
縮 尺	1/50	図面番号	/
設計会社名	大成エンジニアリング株式会社		
施工会社名			
事務所名	東日本高速道路株式会社 関東支社 千葉工事事務所		

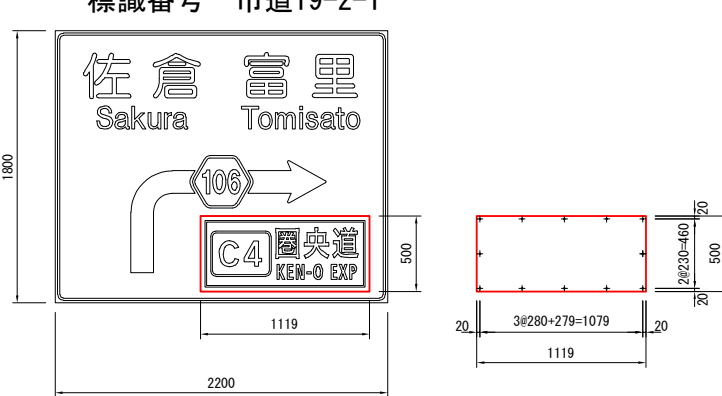
市街地 重ね貼り工詳細図(1)

重ね貼り板A, C (反射式標識板 緑地・白文字)

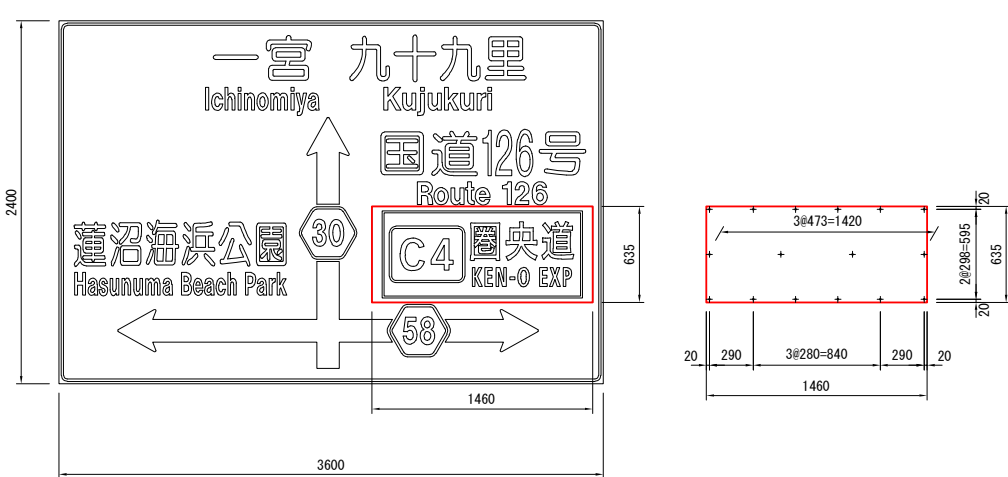
市No. 2
500×1910
標識番号 44-25



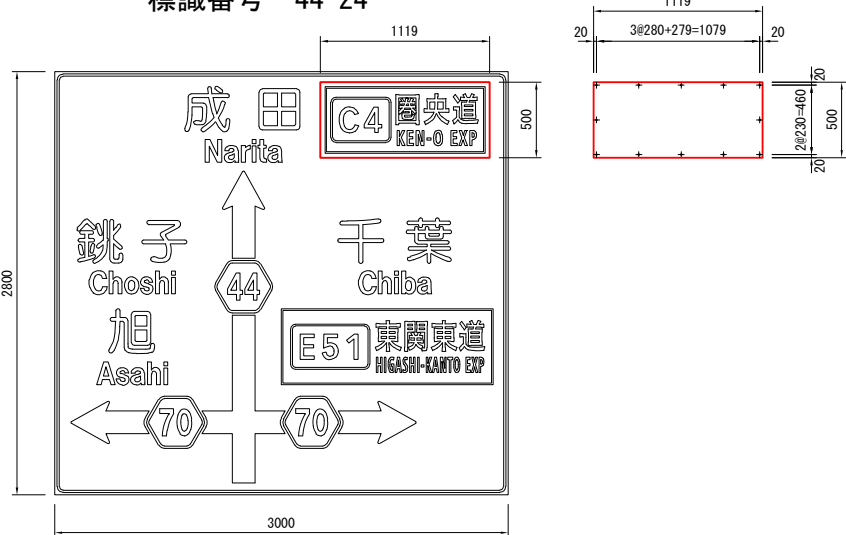
市No. 80
500×1119
標識番号 市道19-2-1



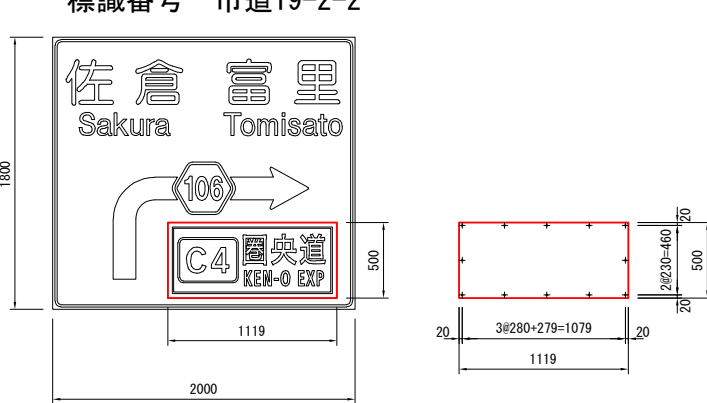
市No. 97
635×1460
標識番号 62-20



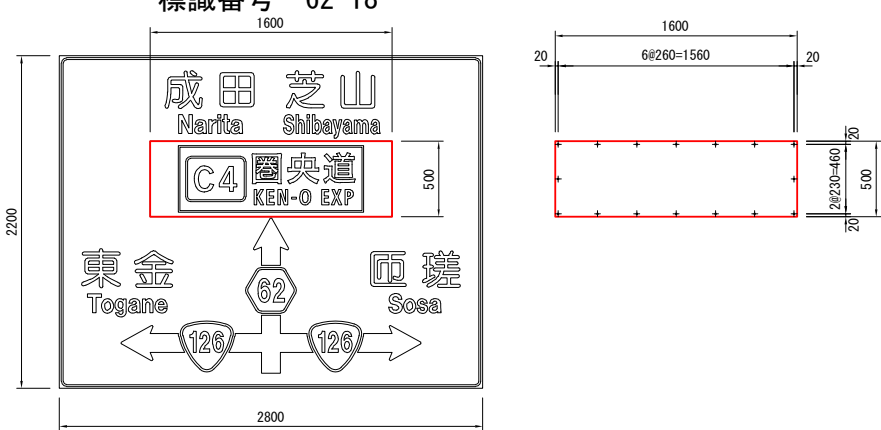
市No. 3
500×1119
標識番号 44-24



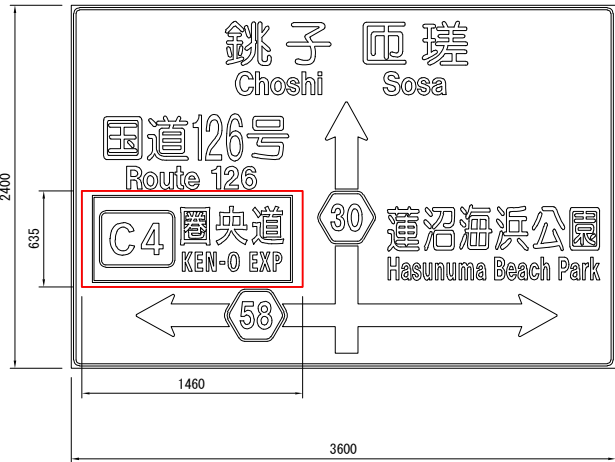
市No. 81
500×1119
標識番号 市道19-2-2



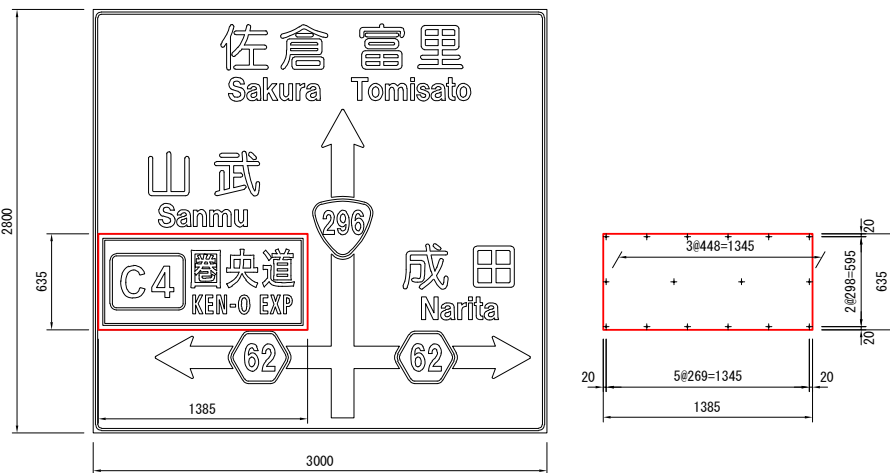
市No. 99
500×1600
標識番号 62-18



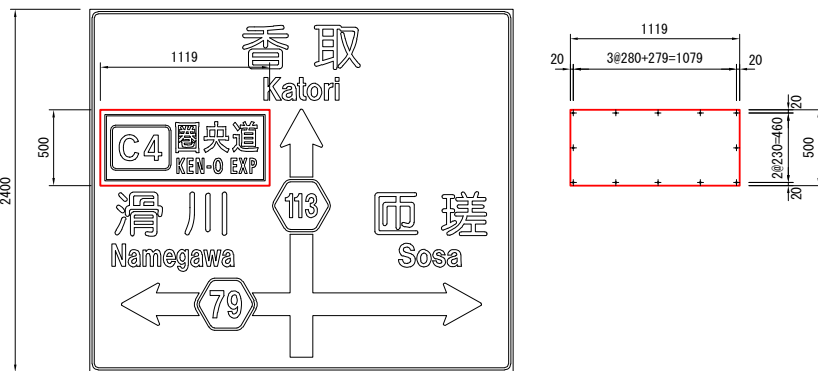
市No. 96
635×1460
標識番号 62-19



市No. 103
635×1385
標識番号 国296-19



市No. 16
635×1460
標識番号 79-125



注記
※1 重ね貼り板は落下物防止対策を施すためボルト固定(ゆるみ止めナット使用)による固定とする。
※2 固定方法は、外周300mm以内、上下左右500mm以上の場合は中間に固定する。
※3 一度ゆるめたり、はずしたゆるみ止めナットは再利用してはならない。
※4 現地にて重ね貼り板が既設標識板のつなぎ合わせと重なる場合は、ボルト配置を検討して施工する必要がある。

首都圏中央連絡自動車道 横芝光標識工事			
図面の種類	市街地 重ね貼り工詳細図(1)		
縮 尺	1/50	図面番号	/
設計会社名	大成エンジニアリング株式会社		
施工会社名			
事務所名	東日本高速道路株式会社 関東支社 千葉工事事務所		

市街地 重ね貼り工詳細図(2)
重ね貼り板A, C (反射式標識板 緑地・白文字)

重ね貼り板A調書

番号	路線名	標識番号	表示内容	重ね貼り寸法 mm	面積 m2	緑地・白文字 枚	型式	板種類	備考
市No.3	県道44号	44-24	C4圏央道	500 × 1119	0.56	1	片持形式	反射式	
市No.16	県道79号	79-125	C4圏央道	500 × 1119	0.56	1	片持形式	反射式	
市No.80	市道	市道-19-2-1	C4圏央道	500 × 1119	0.56	1	片持形式	反射式	
市No.81	市道	市道-19-2-2	C4圏央道	500 × 1119	0.56	1	片持形式	反射式	
市No.96	県道62号	62-19	C4圏央道	635 × 1460	0.93	1	片持形式	反射式	
市No.97	県道62号	62-20	C4圏央道	635 × 1460	0.93	1	片持形式	反射式	
市No.99	県道62号	62-18	C4圏央道	500 × 1600	0.80	1	片持形式	反射式	
市No.103	国道296号	国296-19	C4圏央道	635 × 1385	0.88	1	片持形式	反射式	

重ね貼り板C調書

番号	路線名	標識番号	表示内容	重ね貼り寸法 mm	面積 m2	緑地・白文字 枚	型式	板種類	備考
市No.2	県道44号	44-25	成田 C4圏央道	500 × 1910	0.96	1	片持形式	反射式	

数量表

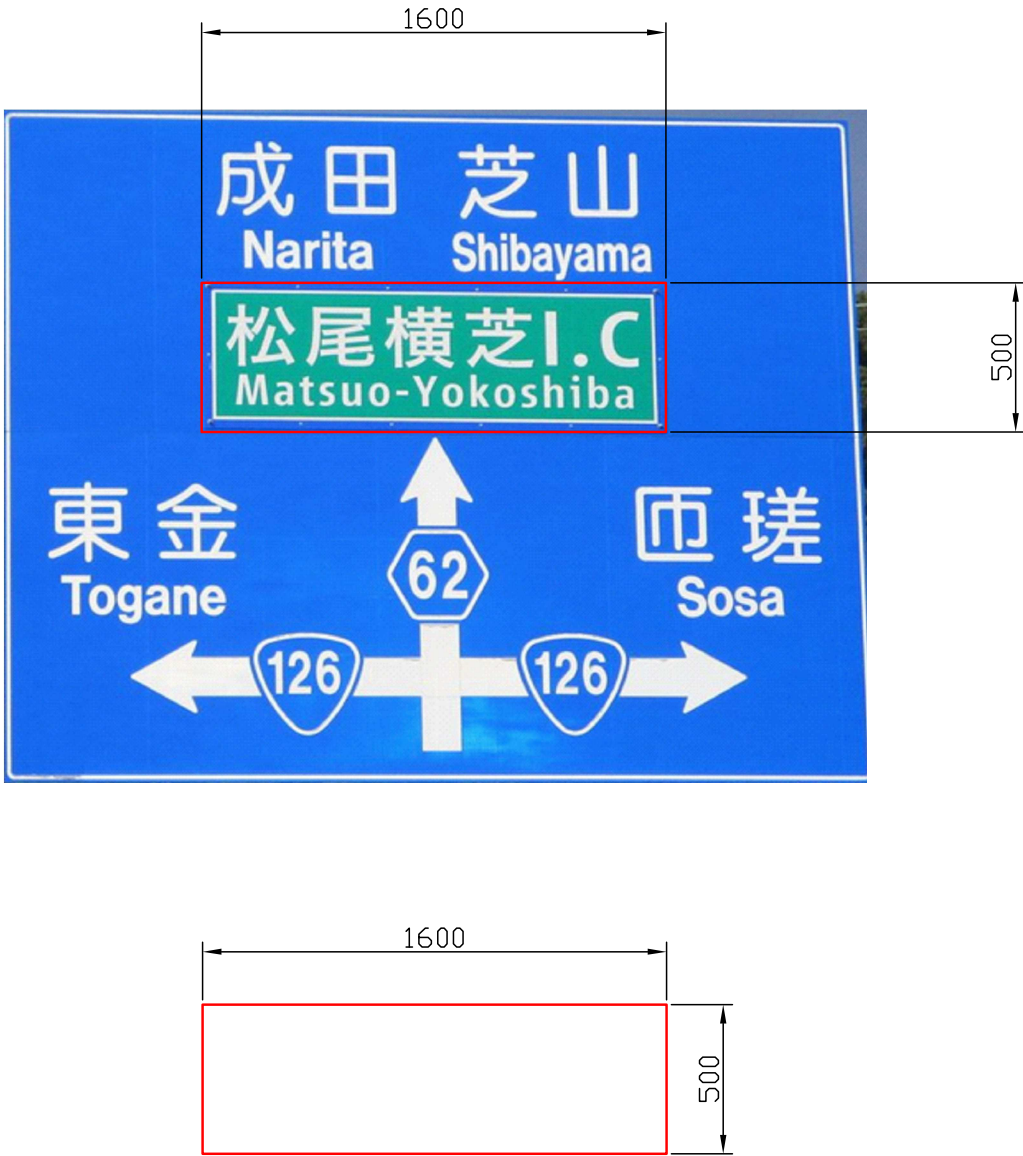
単価項目	重ね貼り寸法 m	面積 m2	枚数	面積 計 m2	M4×25 (SUS) 本	備考
重ね貼り板A	0.500 × 1.119	0.56	4	2.24	48	
	0.635 × 1.460	0.93	2	1.86	32	
	0.500 × 1.600	0.80	1	0.80	16	
	0.635 × 1.385	0.88	1	0.88	16	
	合計		8	5.78	112	
重ね貼り板C	0.500 × 1.910	0.96	1	0.96	18	
	合計		1	0.96	18	

首都圏中央連絡自動車道 横芝光標識工事			
図面の種類	市街地 重ね貼り工詳細図(2)		
縮 尺	-	図面番号	/
設計会社名	大成エンジニアリング株式会社		
施工会社名			
事務所名	東日本高速道路株式会社 関東支社 千葉工事事務所		

市街地 重ね貼り板撤去詳細図

重ね貼り板撤去A

市No. 99 500 × 1600 標識番号62-18



重ね貼り板撤去A調書

番号	標識番号	重ね貼り撤去寸法 m	面積 m2	重ね貼り板 枚	ボルト・ナット 本	備考
市No.99	62-18	0.500 × 1.600	0.80	1	14	

首都圏中央連絡自動車道 横芝光標識工事			
図面の種類	市街地 重ね貼り板撤去詳細図		
縮 尺	1/25	図面番号	/
設計会社名			
施工会社名			
事務所名	東日本高速道路株式会社 関東支社 千葉工事事務所		